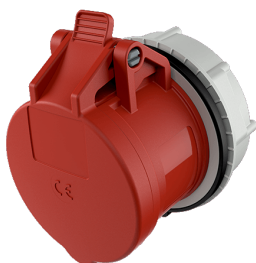


## Панельные розетки RAPIDO, технология TwinCONTACT

Артикул № 988

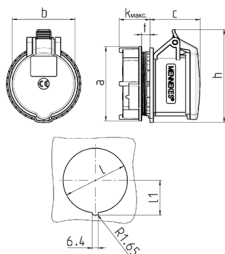


- Безвинтовые пружинные клеммы
- Двойные клеммы для проходного соединения
- Для монтажного отверстия диаметром 70 мм
- Быстрый монтаж с помощью прижимной шайбы на резьбе

### Техническая спецификация

Ток, А	32 А
Полюса	4 п
Напряжение, В	400 В
Положение заземляющего контакта	6 ч
Герц	50-60 Гц
Техника подключения	безвинтовые клеммы - TwinCONTACT
Тип контактов	стандартные
Класс защиты	IP 44
вес	234 г
Сертификаты	DE, VDE

### Чертежи и размеры



Чертеж	А	16		32		
		Полоса		3	4	5
1 МВ 468		4	5	3	4	5
Размеры, мм.	a	81	81	81	81	81
	b	66	69	71	71	80
	c	58	55	66	66	64
	k	макс. 33	макс. 33	макс. 33	макс. 33	макс. 33
	h	100	102	101	101	108
	l	70	70	70	70	70
	п	37,75	37,75	37,75	37,75	37,75
	t	2-9	2-9	2-9	2-9	2-9
Клеммы для кабеля		1,5	1,5	2,5	2,5	2,5
сечением от до мм²		—4	—4	—6	—6	—6