

Панельные розетки серии CEEplus

Артикул № 960

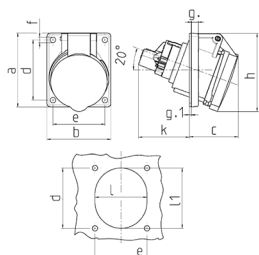


- Винтовое соединение
- 4 дополнительных контакта
- Угол наклона: 20°

Техническая спецификация

Ток, А	16 А
Полюса	5 п+д
Напряжение, В	400 В
Положение заземляющего контакта	6 ч
Герц	50-60 Гц
Техника подключения	Винтовое соединение
Тип контактов	стандартные
Класс защиты	IP 44
фланец	85x85 мм
крепежными отверстиями	70x70 мм
Угол наклона	20 °
вес	200 г

Чертежи и размеры



Чертеж 1МВ 459/453	А	
	Полоса	16
Размеры, мм.	3	5
a	73,5	85
b	64	85
c	52	57
d	60	70
e	52	70
f	5,3	5,5
g	7	8
g1	2	1,5
h	79	100
k	51	33
l	52	70
ll	60	76
α	20°	20°
Клеммы для кабеля сечением от до мм²	1,5 —4	1,5 —4