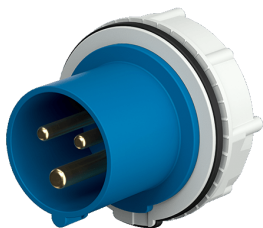


## Панельные приборные вилки RAPIDO

Артикул № 938

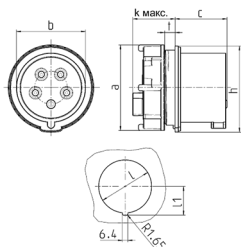


- Винтовое соединение
- для монтажного отверстия диаметром 70 мм
- Центральная крепежная система

### Техническая спецификация

Ток, А	32 А
Полюса	3 п
Напряжение, В	230 В
Положение заземляющего контакта	6 ч
Герц	50-60 Гц
Техника подключения	Винтовое соединение
Тип контактов	стандартные
Класс защиты	IP 44
вес	174 г
Сертификаты	CN,CCC, DE,VDE (ÜG)

### Чертежи и размеры



Чертеж	А	16		32					
		Полоса		4	5	3	4	5	
2 МВ 215									
Размеры, мм.	a	78	78	78	78	78			
	b	50	56	58	58	64			
	c	45	44	51	51	51			
	k макс.	33	33	33	33	33			
	h	82	82	82	82	82			
	l	70	70	70	70	70			
	l1	37,75	37,75	37,75	37,75	37,75			
	*	толщина стены 2-9mm		толщина стены 2-9mm					
Клеммы для кабеля		1,5	1,5	2,5	2,5	2,5			
сечением от до мм <sup>2</sup>		—4	—4	—10	—10	—10			