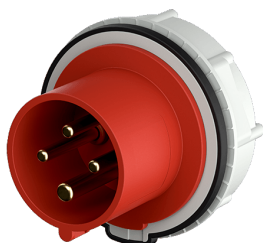


Панельные приборные вилки RAPIDO

Артикул № 933

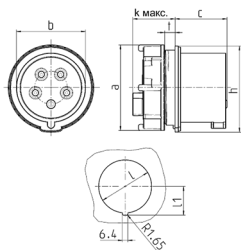


- Винтовое соединение
- для монтажного отверстия диаметром 70 мм
- Центральная крепежная система

Техническая спецификация

| | |
|---------------------------------|---------------------|
| Ток, А | 16 А |
| Полюса | 4 п |
| Напряжение, В | 400 В |
| Положение заземляющего контакта | 6 ч |
| Герц | 50-60 Гц |
| Техника подключения | Винтовое соединение |
| Тип контактов | стандартные |
| Класс защиты | IP 44 |
| вес | 145 г |
| Сертификаты | CN,CCC, DE,VDE (ÜG) |

Чертежи и размеры



| Чертеж | А | 16 | | 32 | | | | |
|--------------------------------|---------|---------------------|-------|---------------------|-------|-------|---|---|
| | | Полоса | | 4 | 5 | 3 | 4 | 5 |
| 2 МВ 215 | | | | | | | | |
| Размеры, мм. | a | 78 | 78 | 78 | 78 | 78 | | |
| | b | 50 | 56 | 58 | 58 | 64 | | |
| | c | 45 | 44 | 51 | 51 | 51 | | |
| | k макс. | 33 | 33 | 33 | 33 | 33 | | |
| | h | 82 | 82 | 82 | 82 | 82 | | |
| | l | 70 | 70 | 70 | 70 | 70 | | |
| | ll | 37,75 | 37,75 | 37,75 | 37,75 | 37,75 | | |
| | * | толщина стены 2-9mm | | толщина стены 2-9mm | | | | |
| Клеммы для кабеля | | 1,5 | 1,5 | 2,5 | 2,5 | 2,5 | | |
| сечением от до мм ² | | -4 | -4 | -10 | -10 | -10 | | |