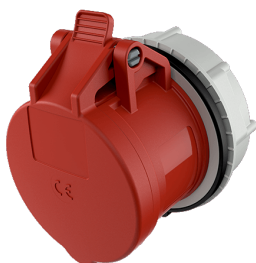


Панельные розетки RAPIDO, технология TwinCONTACT

Артикул № 907

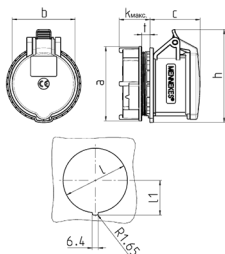


- Безвинтовые пружинные клеммы
- Двойные клеммы для проходного соединения
- Для монтажного отверстия диаметром 70 мм
- Быстрый монтаж с помощью прижимной шайбы на резьбе

Техническая спецификация

Ток, А	16 А
Полюса	5 п
Напряжение, В	400 В
Положение заземляющего контакта	6 ч
Герц	50-60 Гц
Техника подключения	безвинтовые клеммы - TwinCONTACT
Тип контактов	стандартные
Класс защиты	IP 44
вес	187 г
Сертификаты	CN,CQC

Чертежи и размеры



Чертеж	А	16		32		
		Полоса		3	4	5
1 МВ 468		4	5	3	4	5
Размеры, мм.	a	81	81	81	81	81
	b	66	69	71	71	80
	c	58	55	66	66	64
	k	макс. 33	макс. 33	макс. 33	макс. 33	макс. 33
	h	100	102	101	101	108
	l	70	70	70	70	70
	и	37,75	37,75	37,75	37,75	37,75
	t	2-9	2-9	2-9	2-9	2-9
	Клеммы для кабеля	1,5	1,5	2,5	2,5	2,5
	сечением от до мм²	—4	—4	—6	—6	—6