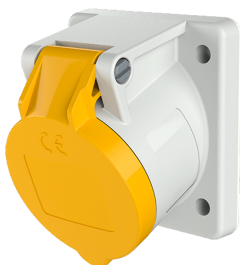


Панельные розетки

Артикул № 858

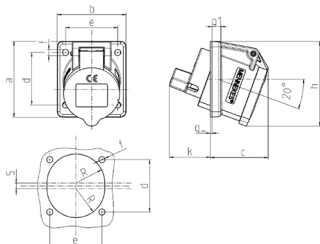


- Винтовое соединение
- Малый фланец
- Угол наклона 20°

Техническая спецификация

Ток, А	16 А
Полюса	3 п
Напряжение, В	110 В
Положение заземляющего контакта	4 ч
Герц	50-60 Гц
Техника подключения	Винтовое соединение
Тип контактов	стандартные
Класс защиты	IP 44
фланец	68x62 мм
крепежными отверстиями	47x47 мм
Угол наклона	20 °
вес	122 г

Чертежи и размеры



Чертеж	А	16
1МВ 472	Полоса	3
Размеры, мм.	a	68
	b	62
	c	52
	d	47
	e	47
	f	5,5
	g1	8
	g_	1,5
	h	76
	k	37
Клеммы для кабеля		1,5
сечением от до мм²		—4