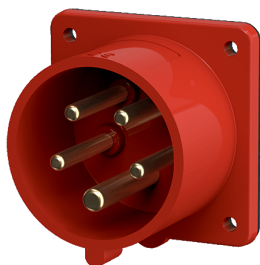


## Панельные приборные вилки-фазоинверторы

Артикул № 854

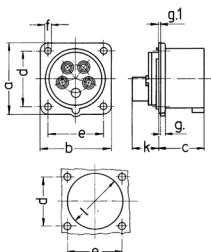


- Винтовое соединение
- На корпусе прибора должен быть предусмотрен выступ для зацепления (и фиксации) крышки кабельной розетки

### Техническая спецификация

Ток, А	16 А
Полюса	5 п
Напряжение, В	400 В
Положение заземляющего контакта	6 ч
Герц	50-60 Гц
Техника подключения	Винтовое соединение
Тип контактов	стандартные
Класс защиты	IP 44
вес	127 г
Сертификаты	DE, VDE (ÜG)

### Чертежи и размеры



Чертеж	A	16
2 МВ 68/853	Полоса	5
Размеры, мм.	a	75
	b	75
	c	42
	d	60
	e	60
	f	5,5
	g	7,3
	g1	2
	k	13
	l	52
Клеммы для кабеля		1
сечением от до мм <sup>2</sup>		-2,5