

Настенные приборные вилки Артикул № 843

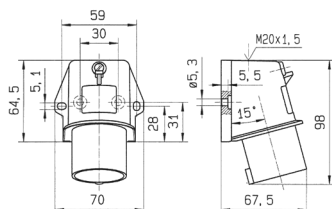


- Винтовое соединение
- Внешнее или внутреннее крепление
- Для заказа защитной крышки см. раздел „Аксессуары“

Техническая спецификация

Ток, А	16 А
Полюса	3 п
Напряжение, В	110 В
Положение заземляющего контакта	4 ч
Герц	50-60 Гц
Техника подключения	Винтовое соединение
Тип контактов	стандартные
Класс защиты	IP 44
вес	116 г
Сертификаты	DE, VDE

Чертежи и размеры



Чертеж
2 МВ 213

Размеры, мм.