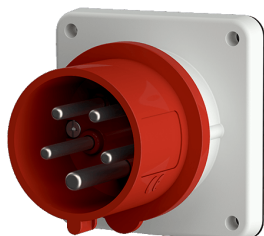


Панельные приборные вилки Артикул № 815

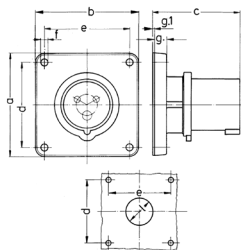


- Винтовое соединение
- Никелированные контакты
- На корпусе прибора должен быть предусмотрен выступ для зацепления (и фиксации) крышки кабельной розетки

Техническая спецификация

Ток, А	16 А
Полюса	5 п
Напряжение, В	400 В
Положение заземляющего контакта	6 ч
Герц	50-60 Гц
Техника подключения	Винтовое соединение
Тип контактов	никелированные контакты
Класс защиты	IP 44
вес	172 г
Сертификаты	CN,CQC, DE,VDE (ÜG)

Чертежи и размеры



Чертеж	А	16			32		
		Полоса			3	4	5
2 МВ 173/2							
Размеры, мм.	a	85,7	85,7	85,7	85,7	85,7	85,7
	b	85,7	85,7	85,7	85,7	85,7	85,7
	c	72	72	72	90	90	90
	d	69,5	69,5	69,5	69,5	69,5	69,5
	e	69,5	69,5	69,5	69,5	69,5	69,5
	f	5,5	5,5	5,5	5,5	5,5	5,5
	g	11	11	11	11	11	11
	g1	2	2	2	2	2	2
	l	32	36	36	47	47	47
Клеммы для кабеля		1,5	1,5	1,5	2,5	2,5	2,5
сечением от до мм ²		-4	-4	-4	-10	-10	-10