

## Настенные приборные вилки Артикул № 801

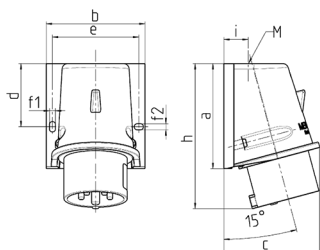


- Винтовое соединение
- Внешнее крепление

### Техническая спецификация

|                                 |                     |
|---------------------------------|---------------------|
| Ток, А                          | 16 А                |
| Полюса                          | 5 п                 |
| Напряжение, В                   | 400 В               |
| Положение заземляющего контакта | 6 ч                 |
| Герц                            | 50-60 Гц            |
| Техника подключения             | Винтовое соединение |
| Тип контактов                   | стандартные         |
| Класс защиты                    | IP 44               |
| вес                             | 215 г               |
| Сертификаты                     | DE, VDE             |

### Чертежи и размеры



| Чертеж       | A      |  | 16     |        |        | 32     |        |  |
|--------------|--------|--|--------|--------|--------|--------|--------|--|
|              | Полоса |  | 4      | 5      | 3      | 4      | 5      |  |
| Размеры, мм. | a      |  | 92,5   | 92,5   | 102    | 102    | 102    |  |
|              | b      |  | 87     | 87     | 94     | 94     | 94     |  |
|              | c      |  | 84,5   | 84,5   | 94     | 94     | 94     |  |
|              | d      |  | 55,5   | 55,5   | 62     | 62     | 62     |  |
|              | e      |  | 76     | 76     | 84     | 84     | 84     |  |
|              | f1     |  | 5,3    | 5,3    | 5,3    | 5,3    | 5,3    |  |
|              | f2     |  | 5,3    | 5,3    | 5,3    | 5,3    | 5,3    |  |
|              | h      |  | 128    | 128    | 146    | 146    | 146    |  |
|              | i      |  | 21,5   | 21,5   | 26     | 26     | 26     |  |
|              | m      |  | 25x1,5 | 25x1,5 | 25x1,5 | 25x1,5 | 32x1,5 |  |