

## Настенные приборные вилки Артикул № 800

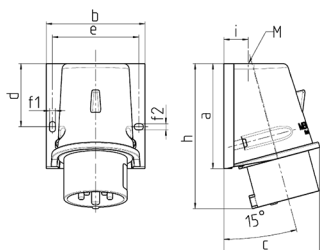


- Винтовое соединение
- Внешнее крепление

### Техническая спецификация

Ток, А	16 А
Полюса	4 п
Напряжение, В	400 В
Положение заземляющего контакта	6 ч
Герц	50-60 Гц
Техника подключения	Винтовое соединение
Тип контактов	стандартные
Класс защиты	IP 44
вес	201 г
Сертификаты	DE, VDE

### Чертежи и размеры



Чертеж	A		16			32		
	Полоса		4	5	3	4	5	
2 MB 221								
Размеры, мм.	a		92,5	92,5	102	102	102	
	b		87	87	94	94	94	
	c		84,5	84,5	94	94	94	
	d		55,5	55,5	62	62	62	
	e		76	76	84	84	84	
	f1		5,3	5,3	5,3	5,3	5,3	
	f2		5,3	5,3	5,3	5,3	5,3	
	h		128	128	146	146	146	
	i		21,5	21,5	26	26	26	
	M		25x1,5	25x1,5	25x1,5	25x1,5	32x1,5	