

Панельные приборные вилки

Артикул № 75331

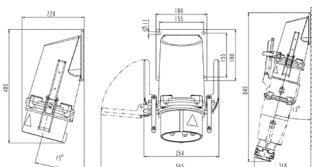


- 15° inclination
- seawater resistant design are available on request

Техническая спецификация

Ток, А	400 А
Полюса	4 п
Напряжение, В	400 В
Положение заземляющего контакта	6 ч
Герц	50-60 Гц
Техника подключения	Винтовое соединение
Тип контактов	стандартные
Класс защиты	IP 67
вес	8000 г

Чертежи и размеры



Чертеж
2 МВ 248

Размеры, мм.