

Панельные приборные вилки

Артикул № 75321

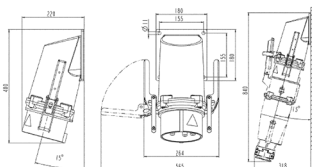


- Винтовое соединение
- Угол наклона 15°
- Изделия, устойчивые к воздействию морской воды и соленой атмосферы, поставляются по заказу

Техническая спецификация

Ток, А	250 А
Полюса	4 п
Напряжение, В	400 В
Положение заземляющего контакта	6 ч
Герц	50-60 Гц
Техника подключения	Винтовое соединение
Тип контактов	стандартные
Класс защиты	IP 67
вес	7500 г

Чертежи и размеры



Чертеж
2 МВ 248

Размеры, мм.