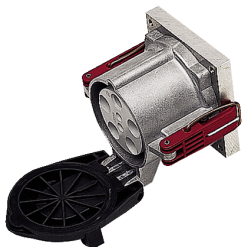


Панельные розетки

Артикул № 75246

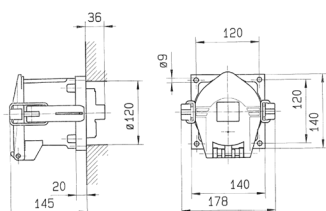


- Винтовое соединение
- Изделия, устойчивые к воздействию морской воды и соленой атмосферы, поставляются по заказу

Техническая спецификация

Ток, А	200 А
Полюса	5 п
Напряжение, В	400 В
Положение заземляющего контакта	6 ч
Герц	50-60 Гц
Техника подключения	Винтовое соединение
Тип контактов	стандартные
Класс защиты	IP 67
вес	3200 г
Сертификаты	RU,EAC (Zwangszulassung)

Чертежи и размеры



Чертеж
1 МВ 384

Размеры, мм.