

Панельные розетки

Артикул № 75058

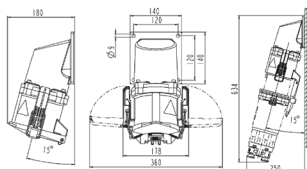


- Винтовое соединение
- Угол наклона 15°
- Изделия, устойчивые к воздействию морской воды и соленой атмосферы, поставляются по заказу

Техническая спецификация

| | |
|---------------------------------|---------------------|
| Ток, А | 200 А |
| Полюса | 5 п |
| Напряжение, В | 400 В |
| Положение заземляющего контакта | 6 ч |
| Герц | 50-60 Гц |
| Техника подключения | Винтовое соединение |
| Тип контактов | стандартные |
| Класс защиты | IP 67 |
| вес | 3500 г |

Чертежи и размеры



Чертеж
1 МВ 636

Размеры, мм.