

Настенные розетки

Артикул № 75036

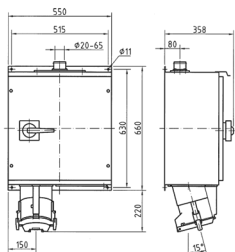


- Винтовое соединение
- Выключатель
- Механическая блокировка
- с вводным патрубком для кабеля с внешним диаметром до 65 мм Ø сверху и глухим фланцем снизу
- Корпус из листовой стали, лакированный (RAL 1021)
- Изделия, устойчивые к воздействию морской воды и соленой атмосферы, поставляются по заказу

Техническая спецификация

Ток, А	400 А
Полюса	4 п
Напряжение, В	400 В
Положение заземляющего контакта	6 ч
Герц	50-60 Гц
Техника подключения	Винтовое соединение
Тип контактов	стандартные
Класс защиты	IP 55
вес	39000 г

Чертежи и размеры



Чертеж
1 МВ 403/2
Размеры, мм.