

Панельные приборные вилки

Артикул № 476

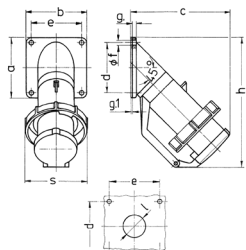


- Винтовое соединение
- С защитной крышкой в комплекте

Техническая спецификация

Ток, А	63 А
Полюса	4 п
Напряжение, В	230 В
Положение заземляющего контакта	9 ч
Герц	50-60 Гц
Техника подключения	Винтовое соединение
Тип контактов	стандартные
Класс защиты	IP 67
вес	748 г

Чертежи и размеры



Чертеж	А	16		32			63	
		Полоса		3	4	5	4	5
2 МВ 40		5						
Размеры, мм.	a	85	85	85	85	114	114	
	b	85	85	85	85	114	114	
	c	141	141	141	144	180	180	
	d	70	70	70	70	90	90	
	e	70	70	70	70	90	90	
	f	6,2	6,2	6,2	6,2	6,2	6,2	
	g	6	6	6	6	6	6	
	g1	2	2	2	2	2	2	
	h	181	181	181	188	242	242	
	s	86	93	93	100	113	113	
	l	30	30	30	30	40	40	
Клеммы для кабеля	1	2,5	2,5	2,5	2,5	4	4	
сечением от до мм²		-2,5	-6	-6	-6	-16	-16	