

Панельные приборные вилки Артикул № 468

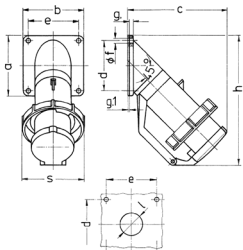


- Винтовое соединение
- С защитной крышкой в комплекте

Техническая спецификация

Ток, А	32 А
Полюса	4 п
Напряжение, В	400 В
Положение заземляющего контакта	6 ч
Герц	50-60 Гц
Техника подключения	Винтовое соединение
Тип контактов	стандартные
Класс защиты	IP 67
вес	363 г
Сертификаты	DE, VDE

Чертежи и размеры



Чертеж	А	16				32		63	
		Полоса		3	4	5	4	5	
2 МВ 40		5							
Размеры, мм.	a	85	85	85	85	114	114		
	b	85	85	85	85	114	114		
	c	141	141	141	144	180	180		
	d	70	70	70	70	90	90		
	e	70	70	70	70	90	90		
	f	6,2	6,2	6,2	6,2	6,2	6,2		
	g	6	6	6	6	6	6		
	g1	2	2	2	2	2	2		
	h	181	181	181	188	242	242		
	s	86	93	93	100	113	113		
	l	30	30	30	30	40	40		
Клеммы для кабеля		1	2,5	2,5	2,5	4	4		
сечением от до мм²		-2,5	-6	-6	-6	-16	-16		