

Панельные приборные вилки Артикул № 444

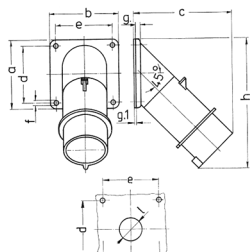


- Винтовое соединение

Техническая спецификация

Ток, А	32 А
Полюса	5 п
Напряжение, В	400 В
Положение заземляющего контакта	6 ч
Герц	50-60 Гц
Техника подключения	Винтовое соединение
Тип контактов	стандартные
Класс защиты	IP 44
вес	275 г
Сертификаты	DE, VDE

Чертежи и размеры



Чертеж	А	16		32	
		5	3	4	5
2 МВ 39	Полоса				
Размеры, мм.	a	85	85	85	85
	b	85	85	85	85
	c	122	126	126	129
	d	70	70	70	70
	e	70	70	70	70
	f	6,2	6,2	6,2	6,2
	g	6	6	6	6
	g1	2	2	2	2
	h	161	163	163	170
	l	30	30	30	30
Клеммы для кабеля		1	2,5	2,5	2,5
сечением от до мм²		-2,5	-6	-6	-6