

Панельные розетки серии Серех, серые Артикул № 4212

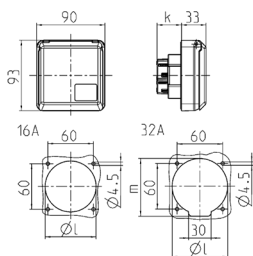


- Винтовое соединение
- Подходит для установки в кабель-каналы и питающие колонны
- Противоударная защита в соответствии со стандартом DIN 18032

Техническая спецификация

Ток, А	32 А
Полюса	3 п
Напряжение, В	230 В
Положение заземляющего контакта	6 ч
Герц	50-60 Гц
Класс защиты	IP 44
вес	214 г
Сертификаты	DE, VDE

Чертежи и размеры



Чертеж 1 МВ 315	А Полоса	16			32		
		3	4	5	3	4	5
Размеры, мм.	k	32	32	32	48	48	48
	l	55	60	67	65	65	73
	m	-	-	-	70	70	76
Клеммы для кабеля сечением от до мм²		1,5	1,5	1,5	2,5	2,5	2,5
		-4	-4	-4	-6	-6	-6