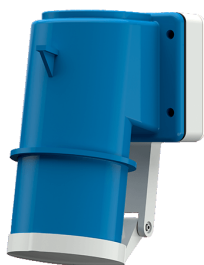


Панельные приборные вилки Артикул № 393

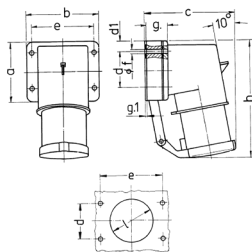


- Винтовое соединение
- С защитной крышкой в комплекте

Техническая спецификация

Ток, А	16 А
Полюса	4 п
Напряжение, В	230 В
Положение заземляющего контакта	9 ч
Герц	50-60 Гц
Техника подключения	Винтовое соединение
Тип контактов	стандартные
Класс защиты	IP 44
вес	260 г
Сертификаты	DE, VDE

Чертежи и размеры



Чертеж	А	16		32				
		Полоса		4	5	3	4	5
2 МВ 43								
Размеры, мм.	a	85	85	75	75	75		
	b	85	85	90	90	90		
	c	104	106	115	115	117		
	d	64	64	45	45	45		
	d1	10	10	13	13	13		
	e	64	64	78	78	78		
	f	5,5	5,5	5,5	5,5	5,5		
	g	27	27	27	27	27		
	g1	2	2	1	1	1		
	h	140	140	150	150	150		
	l	50	50	55	55	55		
Клеммы для кабеля		1	1	2,5	2,5	2,5		
сечением от до мм²		-2,5	-2,5	-6	-6	-6		