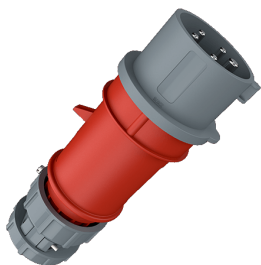


Вилки серии PowerTOP Артикул № 3935

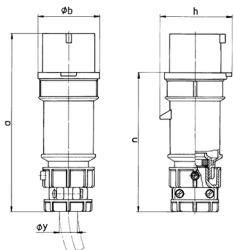


- Винтовое соединение
- Термостойкие держатели контактов
- Никелированные контакты
- Кабельный ввод с внешним кабельным зажимом

Техническая спецификация

Ток, А	16 А
Полюса	5 п
Напряжение, В	400 В
Положение заземляющего контакта	6 ч
Герц	50-60 Гц
Техника подключения	Винтовое соединение
Тип контактов	термостойкие держатели контактов, никелированные контакты
Класс защиты	IP 44
вес	241 г
Сертификаты	DE, VDE, CN, CQC

Чертежи и размеры



Чертеж	А	16			32		
		Полоса			3	4	5
2 MB 174							
Размеры, мм.	a	162	172	186	199	199	213
	b	54	60	69	72	72	79
	h	60	67	77	83	83	91
	n	126	136	149	154	154	169
	y	19	19	22	24,5	24,5	28,5
Клеммы для кабеля		1	1	1	2,5	2,5	2,5
сечением от до мм ²		-2,5	-2,5	-2,5	-6	-6	-6