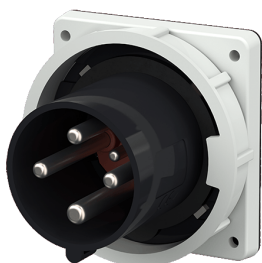


## Панельные приборные вилки

Артикул № 3657

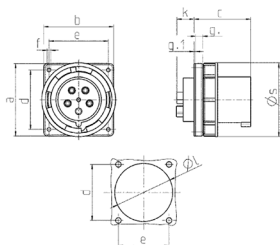


- Винтовое соединение
- Термостойкие держатели контактов
- Никелированные контакты
- на корпусе прибора должен быть предусмотрен выступ для зацепления (и фиксации) крышки кабельной розетки

## Техническая спецификация

Ток, А	63 А
Полюса	4 п
Напряжение, В	500 В
Положение заземляющего контакта	7 ч
Герц	50-60 Гц
Техника подключения	Винтовое соединение
Тип контактов	термостойкие держатели контактов, никелированные контакты
Класс защиты	IP 67
вес	531 г
Сертификаты	DE, VDE, CN, CQC

## Чертежи и размеры



Чертеж	А	63			125		
		3	4	5	3	4	5
2 МВ 166	Полоса						
Размеры, мм.	a	110	110	110	130	130	130
	b	106	106	106	130	130	130
	c	86	86	86	112	112	112
	d	90	90	90	104	104	104
	e	90	90	90	104	104	104
	f	5,5	5,5	5,5	6,5	6,5	6,5
	g	12	12	12	18	18	18
	g1	2	2	2	2	2	2
	k	28	28	28	28	28	28
	l	88,5	88,5	88,5	95	95	95
	s	113	113	113	132	132	132
Клеммы для кабеля		6	6	6	25	25	25
сечением от до мм <sup>2</sup>		-16	-16	-16	-70	-70	-70