

Настенные приборные вилки-фазоинверторы Артикул № 3517

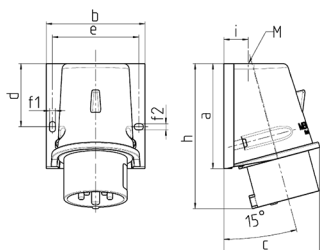


- Винтовое соединение
- Внешнее крепление
- Для заказа защитной крышки для изделий см. раздел „Аксессуары“

Техническая спецификация

Ток, А	16 А
Полюса	5 п
Напряжение, В	400 В
Положение заземляющего контакта	6 ч
Герц	50-60 Гц
Техника подключения	Винтовое соединение
Тип контактов	стандартные
Класс защиты	IP 44
вес	215 г
Сертификаты	DE, VDE

Чертежи и размеры



Чертеж	A		32				
	Полоса		4	5	3	4	5
2 MB 221							
Размеры, мм.	a		92,5	92,5	102	102	102
	b		87	87	94	94	94
	c		84,5	84,5	94	94	94
	d		55,5	55,5	62	62	62
	e		76	76	84	84	84
	f1		5,3	5,3	5,3	5,3	5,3
	f2		5,3	5,3	5,3	5,3	5,3
	h		128	128	146	146	146
	i		21,5	21,5	26	26	26
	M		25x1,5	25x1,5	25x1,5	25x1,5	32x1,5