

Панельные розетки Артикул № 3454

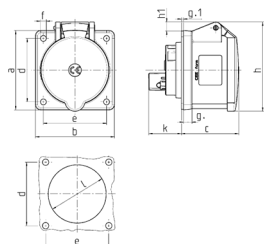


- Винтовое соединение
- С возможностью проходного соединения
- Прямой угол
- На розетки 32А возможна установка вспомогательного контакта для контроля положения вилки

Техническая спецификация

Ток, А	32 А
Полюса	5 п
Напряжение, В	230 В
Положение заземляющего контакта	9 ч
Герц	50-60 Гц
Техника подключения	Винтовое соединение
Тип контактов	стандартные
Класс защиты	IP 44
фланец	75x75 мм
крепежными отверстиями	60x60 мм
вес	252 г
Сертификаты	DE, VDE, CN, CQC

Чертежи и размеры



Чертеж 1МВ 247	А Полоса	16			32		
		3	4	5	3	4	5
Размеры, мм.	a	75	75	75	75	75	75
	b	75	75	75	75	75	75
	c	53	53	55	64	64	65
	d	60	60	60	60	60	60
	e	60	60	60	60	60	60
	f	5,5	5,5	5,5	5,5	5,5	5,5
	g	8	8	8	8	8	8
	g1	2	2	2	2	2	2
	h	75	80	83	89	89	100
	h1		6	8	11	11	12
	k	31	32	32	39	39	39
	l	43	52	54	58	58	62
Клеммы для кабеля сечением от до мм²		1,5 1,5 1,5	2,5 2,5 2,5		-10 -10 -10		