

## Панельные розетки Артикул № 3451

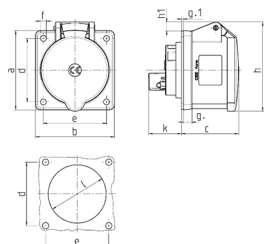


- Винтовое соединение
- С возможностью проходного соединения
- Прямой угол
- На розетки 32А возможна установка вспомогательного контакта для контроля положения вилки

## Техническая спецификация

|                                 |                                     |
|---------------------------------|-------------------------------------|
| Ток, А                          | 32 А                                |
| Полюса                          | 5 п                                 |
| Напряжение, В                   | 400 В                               |
| Положение заземляющего контакта | 6 ч                                 |
| Герц                            | 50-60 Гц                            |
| Техника подключения             | Винтовое соединение                 |
| Тип контактов                   | стандартные                         |
| Класс защиты                    | IP 44                               |
| фланец                          | 75x75 мм                            |
| крепежными отверстиями          | 60x60 мм                            |
| вес                             | 254 г                               |
| Сертификаты                     | DE, VDE, NL, Kema, AT, ÖVE, CN, CQC |

## Чертежи и размеры



| Чертеж<br>1МВ 247  | А<br>Полоса | 16  |     |     | 32  |     |     |
|--------------------|-------------|-----|-----|-----|-----|-----|-----|
|                    |             | 3   | 4   | 5   | 3   | 4   | 5   |
| Размеры, мм.       | a           | 75  | 75  | 75  | 75  | 75  | 75  |
|                    | b           | 75  | 75  | 75  | 75  | 75  | 75  |
|                    | c           | 53  | 53  | 55  | 64  | 64  | 65  |
|                    | d           | 60  | 60  | 60  | 60  | 60  | 60  |
|                    | e           | 60  | 60  | 60  | 60  | 60  | 60  |
|                    | f           | 5,5 | 5,5 | 5,5 | 5,5 | 5,5 | 5,5 |
|                    | g           | 8   | 8   | 8   | 8   | 8   | 8   |
|                    | g1          | 2   | 2   | 2   | 2   | 2   | 2   |
|                    | h           | 75  | 80  | 83  | 89  | 89  | 100 |
|                    | h1          |     | 6   | 8   | 11  | 11  | 12  |
|                    | k           | 31  | 32  | 32  | 39  | 39  | 39  |
|                    | l           | 43  | 52  | 54  | 58  | 58  | 62  |
| Клеммы для кабеля  |             | 1,5 | 1,5 | 1,5 | 2,5 | 2,5 | 2,5 |
| сечением от до мм² |             | -4  | -4  | -4  | -10 | -10 | -10 |