

Панельные розетки Артикул № 3188

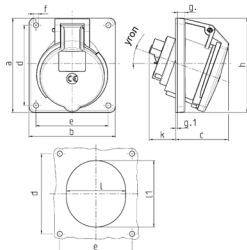


- Винтовое соединение
- Двойные клеммы для проходного соединения
- Угол наклона 20°

Техническая спецификация

Ток, А	16 А
Полюса	5 п
Напряжение, В	500 В
Положение заземляющего контакта	7 ч
Герц	50-60 Гц
Техника подключения	Винтовое соединение
Тип контактов	стандартные
Класс защиты	IP 44
фланец	100x92 мм
крепежными отверстиями	85x77 мм
Угол наклона	20 °
вес	204 г
Сертификаты	CN,CQC

Чертежи и размеры



Чертеж	А	16			32		
		3	4	5/7	3	4	5/7
1 МВ 260	Полоса						
Размеры, мм.	a	73,5	100	100	100	100	100
	b	64	92	92	92	92	92
	c	50	59	58	62	62	61
	d	60	85	85	85	85	85
	e	52	77	77	77	77	77
	f	5,5	5,5	5,5	5,5	5,5	5,5
	g	7	8	8	8	8	8
	g1	2	2	2	2	2	2
	h	79	100	100	103	103	106
	k	44	34	34/40	54	54	49/55
	l	52	55	65	67	67	72
	и	60	63	72	82	82	85
	o	20°	20°	20°	20°	20°	20°
Клеммы для кабеля		1,5	1,5	1,5	2,5	2,5	2,5
сечением от до мм²		-4	-4	-4	-10	-10	-10