

Панельные розетки Артикул № 3031

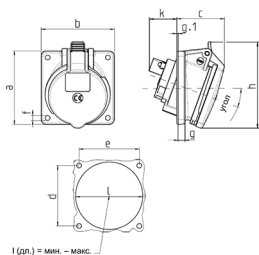


- Стандартный размер фланца 85 x 85 мм
- угол наклона 20°
- возможна установка вспомогательного контакта для контроля положения вилки

Техническая спецификация

Ток, А	16 А
Полюса	3 п
Напряжение, В	110 В
Положение заземляющего контакта	4 ч
Герц	50-60 Гц
Техника подключения	Винтовое соединение
Тип контактов	стандартные
Класс защиты	IP 44
фланец	85x85 мм
крепежными отверстиями	70x70 мм
Угол наклона	20 °
вес	148 г
Сертификаты	CN,CQC

Чертежи и размеры



Чертеж 1 МВ 453	А Полоса	16			32		
		3	4	5	3	4	5
Размеры, мм.	a	85	85	85	85	85	85
	b	85	85	85	85	85	85
	c	53	57	57	60	60	67
	d	70	70	70	70	70	70
	e	70	70	70	70	70	70
	f	5,5	5,5	5,5	5,5	5,5	5,5
	g	8	8	8	8	8	8
	g1	2	2	2	2	2	2
	h	89	96	101	103	103	110
	k	39	34	33	53	53	41
	l мин.	57	64	70	78	78	78
	l макс.	78	78	78	78	78	78
Клеммы для кабеля сечением от до мм ²		1,5 1,5 1,5	2,5 2,5 2,5		-10 -10 -10		