

## Панельные розетки Артикул № 3022

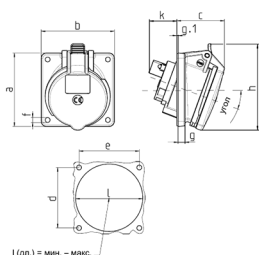


- Винтовое соединение
- Термостойкие держатели контактов
- Никелированные контакты
- Стандартный размер фланца
- Двойные клеммы для проходного соединения
- Угол наклона: 20°
- Возможна установка вспомогательного контакта для контроля положения вилки

## Техническая спецификация

Ток, А	16 А
Полюса	7 п
Напряжение, В	400 В
Положение заземляющего контакта	6 ч
Герц	50-60 Гц
Техника подключения	Винтовое соединение
Тип контактов	стандартные
Класс защиты фланец	IP 44
крепежными отверстиями	85x85 мм
Угол наклона	70x70 мм
вес	20 °
	222 г

## Чертежи и размеры



Чертеж 1МВ 453	А Полоса	16			32		
		3	4	5	3	4	5
Размеры, мм.	a	85	85	85	85	85	85
	b	85	85	85	85	85	85
	c	53	57	57	60	60	67
	d	70	70	70	70	70	70
	e	70	70	70	70	70	70
	f	5,5	5,5	5,5	5,5	5,5	5,5
	g	8	8	8	8	8	8
	g1	2	2	2	2	2	2
	h	89	96	101	103	103	110
	k	39	34	33	53	53	41
	l мин.	57	64	70	78	78	78
	l макс.	78	78	78	78	78	78
Клеммы для кабеля сечением от до мм <sup>2</sup>		1,5	1,5	1,5	2,5	2,5	2,5
		-4	-4	-4	-10	-10	-10