

Панельные розетки

Артикул № 2711

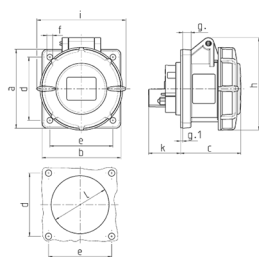


- Винтовое соединение
- Термостойкие держатели контактов
- Никелированные контакты
- Прямой угол

Техническая спецификация

Ток, А	16 А
Полюса	7 п
Напряжение, В	400 В
Положение заземляющего контакта	6 ч
Герц	50-60 Гц
Техника подключения	Винтовое соединение
Тип контактов	термостойкие держатели контактов, никелированные контакты
Класс защиты	IP 67
фланец	75x75 мм
крепежными отверстиями	60x60 мм
вес	217 г

Чертежи и размеры



Чертеж	А	16		32	
		Полоса		7	
1МВ 141	Полоса	7		7	
Размеры, мм.	a	75	85	75	85
	b	75	75	72	72
	c	61	61	60	60
	d	60	60	60	60
	e	60	60	60	60
	f	5,5	5,5	5,5	5,5
	g	8	8	8	8
	g1	2	2	2	2
	h	95	105	95	105
	i	96	110	96	110
	k	32	39	32	39
l	54	65	54	65	
Клеммы для кабеля сечением от до мм²		1,5	2,5	1,5	2,5
		-4	-10	-4	-10