

## Панельные розетки серии ТМ

Артикул № 24840

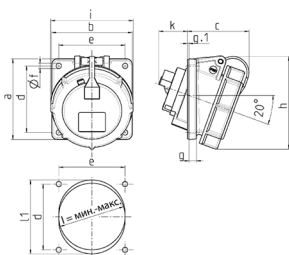


- Винтовое соединение
- X-CONTACT
- Термостойкие держатели контактов
- Никелированные контакты
- Угол наклона: 20°
- (Форма BS)

### Техническая спецификация

Ток, А	63 А
Полюса	5 п
Напряжение, В	400 В
Положение заземляющего контакта	6 ч
Герц	50-60 Гц
Техника подключения	Винтовое соединение
Тип контактов	термостойкие держатели контактов, никелированные контакты, X-CONTACT
Класс защиты	IP 67
фланец	114x114 мм
крепежными отверстиями	90x90 мм
Угол наклона	20 °
вес	680 г

### Чертежи и размеры



Чертеж 1МВ 474	А Полоса	16		32		63	
		3	5	3	5	5	5
Размеры, мм.	a	73,5	85	85	100		114
	b	64	85	85	92		114
	c	61	65	65	71		98
	d	60	70	70	85		90
	e	52	70	70	77		90
	f	5,5	5,5	5,5	5,5		5,5
	g	7	8	8	8		12
	g1	2	2	2	2		2
	h	88	98	101	110		135
	i	70	87	94	101		112
	k	43	31	54	48		70
	l мин.	57	67	76	76		92
	l макс.	60	76	76	76		105
	II	—	—	—	—		105
Клеммы для кабеля сечением от до мм <sup>2</sup>		1,5	1,5	2,5	2,5		6
		—4	—4	—10	—10		—25