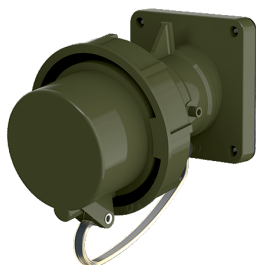


Панельные приборные вилки серии ТМ Артикул № 24210

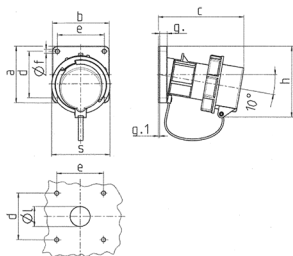


- Винтовое соединение
- Термостойкие держатели контактов
- Никелированные контакты
- Защитная крышка на эластичном ремне (Форма ВР)

Техническая спецификация

Ток, А	16 А
Полюса	3 п
Напряжение, В	230 В
Положение заземляющего контакта	6 ч
Герц	50-60 Гц
Техника подключения	Винтовое соединение
Тип контактов	стандартные
Класс защиты	IP 67
вес	230 г
Сертификаты	DE, VDE

Чертежи и размеры



Чертеж	А	16		32			63				
		Полоса		3	5	3	4	5	3	4	5
2 МВ 62											
Размеры, мм.	a	85	85	85	85	85	108	108	108		
	b	85	85	85	85	85	101	101	101		
	c	132	132	131	131	137	164	164	164		
	d	70	70	70	70	70	85	85	85		
	e	70	70	70	70	70	77	77	77		
	f	6,3	6,3	6,3	6,3	6,3	6,5	6,5	6,5		
	g	11	11	11	11	11	12	12	12		
	g _d	2	2	2	2	2	2	2	2		
	h	100	107	108	108	111	130	130	130		
	s	70	87	94	94	102	114	114	114		
	l	30	30	30	30	30	40	40	40		
Клеммы для кабеля	1	1	2,5	2,5	2,5	2,5	6	6	6		
сечением от до мм ²			-2,5	-2,5	-6	-6	-6	-16	-16	-16	