

## Панельные розетки

Артикул № 237А

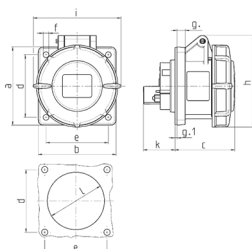


- Винтовое соединение
- Прямой угол

## Техническая спецификация

Ток, А	32 А
Полюса	4 п
Напряжение, В	50-500 В
Положение заземляющего контакта	2 ч
Герц	300-500 Гц
Техника подключения	Винтовое соединение
Тип контактов	стандартные
Класс защиты	IP 67
фланец	85x75 мм
крепежными отверстиями	60x60 мм
вес	293 г
Сертификаты	DE, VDE, CN, CQC

## Чертежи и размеры



Чертеж 1МВ 141	А Полоса	16			32		
		3	4	5	3	4	5
Размеры, мм.	a	75	75	75	85	85	85
	b	75	75	75	75	75	75
	c	60	61	61	70	70	72
	d	60	60	60	60	60	60
	e	60	60	60	60	60	60
	f	5,5	5,5	5,5	5,5	5,5	5,5
	g	8	8	8	8	8	8
	g1	2	2	2	2	2	2
	h	83	88	95	99	99	105
	i	78	85	96	103	103	110
	k	31	32	32	39	39	39
	l	43	52	54	58	58	65
Клеммы для кабеля сечением от до мм <sup>2</sup>		1,5 1,5 1,5	2,5 2,5 2,5		1,5 1,5 1,5	2,5 2,5 2,5	
		-4	-4	-4	-10	-10	-10