

Панельные розетки серии ТМ

Артикул № 23432

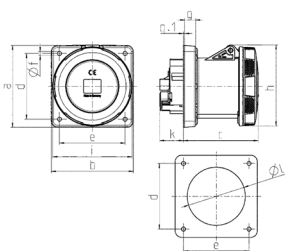


- Винтовое соединение
- Термостойкие держатели контактов
- Никелированные контакты
- Прямой угол
- (Форма AS)

Техническая спецификация

Ток, А	125 А
Полюса	5 п
Напряжение, В	400 В
Положение заземляющего контакта	6 ч
Герц	50-60 Гц
Техника подключения	Винтовое соединение
Тип контактов	никелированные контакты, X-CONTACT, термостойкие держатели контактов
Класс защиты	IP 67
фланец	130x130 мм
крепежными отверстиями	104x104 мм
вес	1371 г

Чертежи и размеры



Чертеж	А		
	Полоса		
1 МВ 258	4	5	
Размеры, мм.	a	130	130
	b	130	130
	c	119	119
	d	104	104
	e	104	104
	f	6,5	6,5
	g	18	18
	g1	2	2
	h	129	129
	i	126	126
	k	43	43
	l	95	95
	Клеммы для кабеля сечением от до мм ²	25	25
	-70	-70	