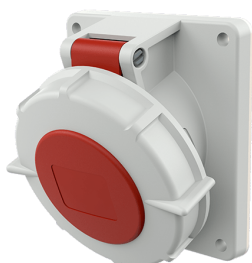


Панельные розетки Артикул № 2317

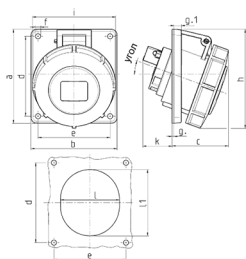


- Винтовое соединение
- Термостойкие держатели контактов
- Никелированные контакты
- Угол наклона: 20°
- На розетки возможна установка вспомогательного контакта для контроля положения вилки

Техническая спецификация

Ток, А	32 А
Полюса	7 п
Напряжение, В	400 В
Положение заземляющего контакта	6 ч
Герц	50-60 Гц
Техника подключения	Винтовое соединение
Тип контактов	термостойкие держатели контактов, никелированные контакты
Класс защиты	IP 67
фланец	100x92 мм
крепежными отверстиями	85x77 мм
Угол наклона	20 °
вес	372 г
Сертификаты	CN,CQC

Чертежи и размеры



Чертеж	A	16	32
1 MB 251	Полоса	7	7
Размеры, мм.			
a		100	100
b		92	92
c		62	66
d		85	85
e		77	77
f		5,5	5,5
g		8	8
g1		2	2
h		105	113
i		96	110
k		39	54
l		65	72
m		72	85
n		20°	20°
o		1,5	2,5
Клеммы для кабеля сечением от до мм²		—4	—10