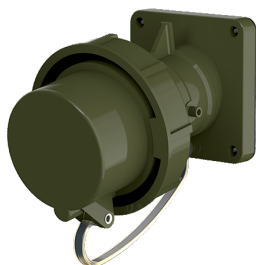


Панельные приборные вилки серии ТМ Артикул № 20463

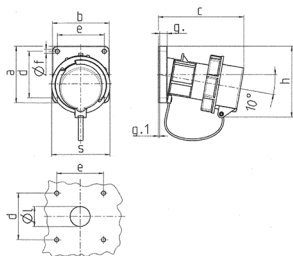


- Винтовое соединение
- Термостойкие держатели контактов
- Никелированные контакты
- Защитная крышка на эластичном ремне (Форма ВР)

Техническая спецификация

| | |
|---------------------------------|---------------------|
| Ток, А | 63 А |
| Полюса | 5 п |
| Напряжение, В | 400 В |
| Положение заземляющего контакта | 6 ч |
| Герц | 50-60 Гц |
| Техника подключения | Винтовое соединение |
| Тип контактов | стандартные |
| Класс защиты | IP 67 |
| вес | 721 г |
| Сертификаты | DE, VDE |

Чертежи и размеры



| Чертеж | А | 16 | | 32 | | | 63 | | |
|--------------------------------|----------------|--------|------|------|-----|-----|-----|-----|-----|
| | | Полоса | | 3 | 4 | 5 | 3 | 4 | 5 |
| 2 МВ 62 | | | | | | | | | |
| Размеры, мм. | a | 85 | 85 | 85 | 85 | 85 | 108 | 108 | 108 |
| | b | 85 | 85 | 85 | 85 | 85 | 101 | 101 | 101 |
| | c | 132 | 132 | 131 | 131 | 137 | 164 | 164 | 164 |
| | d | 70 | 70 | 70 | 70 | 70 | 85 | 85 | 85 |
| | e | 70 | 70 | 70 | 70 | 70 | 77 | 77 | 77 |
| | f | 6,3 | 6,3 | 6,3 | 6,3 | 6,3 | 6,5 | 6,5 | 6,5 |
| | g | 11 | 11 | 11 | 11 | 11 | 12 | 12 | 12 |
| | g _d | 2 | 2 | 2 | 2 | 2 | 2 | 2 | 2 |
| | h | 100 | 107 | 108 | 108 | 111 | 130 | 130 | 130 |
| | s | 70 | 87 | 94 | 94 | 102 | 114 | 114 | 114 |
| | l | 30 | 30 | 30 | 30 | 30 | 40 | 40 | 40 |
| Клеммы для кабеля | 1 | 1 | 2,5 | 2,5 | 2,5 | 2,5 | 6 | 6 | 6 |
| сечением от до мм ² | | | -2,5 | -2,5 | -6 | -6 | -6 | -16 | -16 |