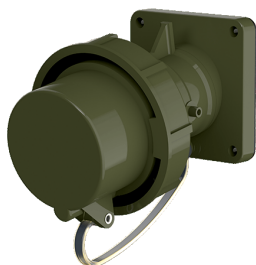


Панельные приборные вилки серии ТМ

Артикул № 20461

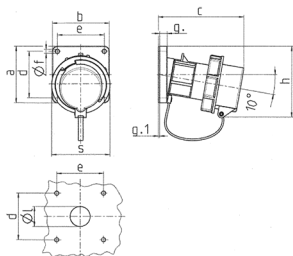


- Винтовое соединение
- Термостойкие держатели контактов
- Никелированные контакты
- Защитная крышка на эластичном ремне (Форма ВР)

Техническая спецификация

Ток, А	16 А
Полюса	5 п
Напряжение, В	400 В
Положение заземляющего контакта	6 ч
Герц	50-60 Гц
Техника подключения	Винтовое соединение
Тип контактов	стандартные
Класс защиты	IP 67
вес	290 г
Сертификаты	DE, VDE

Чертежи и размеры



Чертеж	А	16			32			63		
		Полоса			3	4	5	3	4	5
2 МВ 62										
Размеры, мм.	a	85	85	85	85	85	108	108	108	
	b	85	85	85	85	85	101	101	101	
	c	132	132	131	131	137	164	164	164	
	d	70	70	70	70	70	85	85	85	
	e	70	70	70	70	70	77	77	77	
	f	6,3	6,3	6,3	6,3	6,3	6,5	6,5	6,5	
	g	11	11	11	11	11	12	12	12	
	g _d	2	2	2	2	2	2	2	2	
	h	100	107	108	108	111	130	130	130	
	s	70	87	94	94	102	114	114	114	
	l	30	30	30	30	30	40	40	40	
Клеммы для кабеля	1	1	2,5	2,5	2,5	2,5	6	6	6	
сечением от до мм ²			-2,5	-2,5	-6	-6	-16	-16	-16	