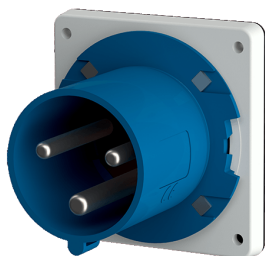


Панельные приборные вилки

Артикул № 1981

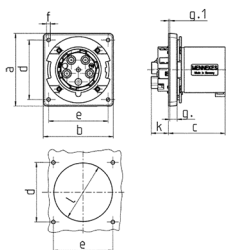


- Винтовое соединение
- Термостойкие держатели контактов
- Никелированные контакты
- На корпусе прибора должен быть предусмотрен выступ для зацепления (и фиксации) крышки кабельной розетки

Техническая спецификация

Ток, А	63 А
Полюса	3 п
Напряжение, В	230 В
Положение заземляющего контакта	6 ч
Герц	50-60 Гц
Техника подключения	Винтовое соединение
Тип контактов	термостойкие держатели контактов, никелированные контакты
Класс защиты	IP 44
вес	439 г
Сертификаты	CN,CQC, DE,VDE (ÜG)

Чертежи и размеры



Чертеж	63		
	А	3	4 5
2 МВ 155	Полоса		
Размеры, мм.	a	110	110 110
	b	106	106 106
	c	86	86 86
	d	90	90 90
	e	90	90 90
	f	5,5	5,5 5,5
	g	12	12 12
	g1	2	2 2
	k	28	28 28
	l	88,5	88,5 88,5
Клеммы для кабеля		6	6 6
сечением от до мм ²		-16	-16 -16