

Панельные розетки, технология TwinCONTACT

Артикул № 1706

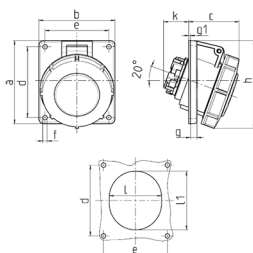


- Безвинтовые пружинные клеммы
- Двойные клеммы для проходного соединения
- Угол наклона: 20°

Техническая спецификация

Ток, А	16 А
Полюса	4 п
Напряжение, В	50-500 В
Положение заземляющего контакта	10 ч
Герц	100-300 Гц
Техника подключения	безвинтовые клеммы - TwinCONTACT
Тип контактов	стандартные
Класс защиты	IP 67
фланец	100x92 мм
крепежными отверстиями	85x77 мм
Угол наклона	20 °
вес	168 г

Чертежи и размеры



Чертеж 1МВ 466	А Полоса	16			32		
		3	4	5	3	4	5
Размеры, мм.	a	73,5	100	100	100	100	100
	b	64	92	92	92	92	92
	c	52	60	62	66	66	66
	d	60	85	85	85	85	85
	e	52	77	77	77	77	77
	f	5,5	5,5	5,5	5,5	5,5	5,5
	g	7	8	8	8	8	8
	g1	2	2	2	2	2	2
	h	84	100	106	109	109	113
	k	31	31	31	44	44	54
	l	52	55	65	70	70	73
	ll	60	63	72	82	82	85
Клеммы для кабеля сечением от до мм²		1,5 1,5	1,5 1,5	1,5 1,5	2,5 2,5	2,5 2,5	2,5 2,5
		-4	-4	-4	-6	-6	-6