

Панельные розетки SCHUKO®

Артикул № 17002

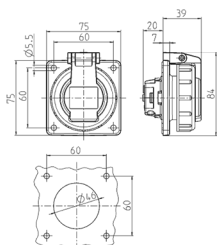


- безвинтовые (пружинные) клеммы
- Байонетная шарнирная крышка
- Прямоугольный фланец
- четыре крепежных отверстия

Техническая спецификация

Ток, А	16 А
Полюса	2 п+з
Напряжение, В	230 В
Техника подключения	безвинт. клеммами
Тип контактов	стандартные
Класс защиты фланец	IP 68
крепежными отверстиями	75x75 мм
вес	60x60 мм
Сертификаты	108 г
	DE, VDE

Чертежи и размеры



Чертеж
1 МВ 627

Размеры, мм.