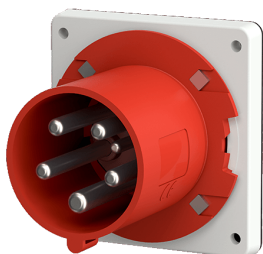


## Панельные приборные вилки

Артикул № 1688

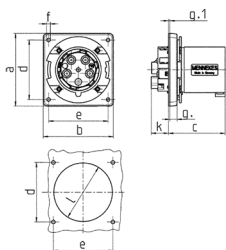


- Винтовое соединение
- Термостойкие держатели контактов
- Никелированные контакты
- На корпусе прибора должен быть предусмотрен выступ для зацепления (и фиксации) крышки кабельной розетки

## Техническая спецификация

Ток, А	63 А
Полюса	5 п
Напряжение, В	400 В
Положение заземляющего контакта	6 ч
Герц	50-60 Гц
Техника подключения	Винтовое соединение
Тип контактов	термостойкие держатели контактов, никелированные контакты
Класс защиты	IP 44
вес	538 г
Сертификаты	CN,CQC, DE,VDE (ÜG)

## Чертежи и размеры



Чертеж	А	63		
		Полоса		
2 МВ 155		3	4	5
Размеры, мм.	a	110	110	110
	b	106	106	106
	c	86	86	86
	d	90	90	90
	e	90	90	90
	f	5,5	5,5	5,5
	g	12	12	12
	g.1	2	2	2
	k	28	28	28
	l	88,5	88,5	88,5
Клеммы для кабеля		6	6	6
сечением от до мм <sup>2</sup>		—16	—16	—16