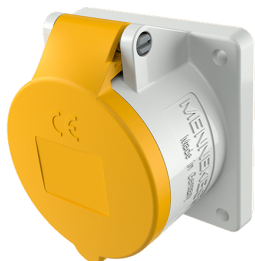


Панельные розетки, технология TwinCONTACT

Артикул № 1678

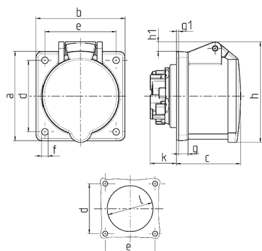


- Безвинтовые пружинные клеммы
- Двойные клеммы для проходного соединения
- Прямой угол
- Глухой фланец для защиты неиспользуемых отверстий в установочных коробках доступен к заказу по арт. № 41419

Техническая спецификация

| | |
|---------------------------------|----------------------------------|
| Ток, А | 16 А |
| Полюса | 5 п |
| Напряжение, В | 110 В |
| Положение заземляющего контакта | 4 ч |
| Герц | 50-60 Гц |
| Техника подключения | безвинтовые клеммы - TwinCONTACT |
| Тип контактов | стандартные |
| Класс защиты | IP 44 |
| фланец | 75x75 мм |
| крепежными отверстиями | 60x60 мм |
| вес | 148 г |
| Сертификаты | CN,CQC |

Чертежи и размеры



| Чертеж 1МВ 464 | А Полоса | 16 | | | 32 | | |
|---|-------------|-----|-----|-----|-----|-----|-----|
| | | 3 | 4 | 5 | 3 | 4 | 5 |
| Размеры, мм. | a | 75 | 75 | 75 | 75 | 75 | 75 |
| | b | 75 | 75 | 75 | 75 | 75 | 75 |
| | c | 53 | 53 | 54 | 64 | 64 | 64 |
| | d | 60 | 60 | 60 | 60 | 60 | 60 |
| | e | 60 | 60 | 60 | 60 | 60 | 60 |
| | f | 5,5 | 5,5 | 5,5 | 5,5 | 5,5 | 5,5 |
| | g | 8 | 8 | 8 | 8 | 8 | 8 |
| | g1 | 2 | 2 | 2 | 2 | 2 | 2 |
| | h | 75 | 80 | 85 | 89 | 89 | 95 |
| | h1 | | 6 | 9 | 10 | 10 | 12 |
| | k | 22 | 22 | 22 | 28 | 28 | 38 |
| | l | 43 | 52 | 57 | 60 | 60 | 65 |
| Клеммы для кабеля сечением от до мм² | | 1,5 | 1,5 | 1,5 | 2,5 | 2,5 | 2,5 |
| | | -4 | -4 | -4 | -6 | -6 | -6 |