

## Панельные розетки, технология TwinCONTACT

Артикул № 1674

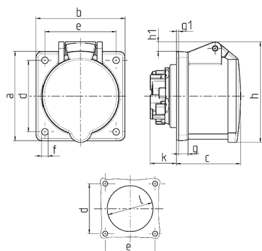


- Безвинтовые пружинные клеммы
- Двойные клеммы для проходного соединения
- Прямой угол
- Глухой фланец для защиты неиспользуемых отверстий в установочных коробках доступен к заказу по арт. № 41419

### Техническая спецификация

|                                 |                                  |
|---------------------------------|----------------------------------|
| Ток, А                          | 16 А                             |
| Полюса                          | 4 п                              |
| Напряжение, В                   | 400 В                            |
| Положение заземляющего контакта | 6 ч                              |
| Герц                            | 50-60 Гц                         |
| Техника подключения             | безвинтовые клеммы - TwinCONTACT |
| Тип контактов                   | стандартные                      |
| Класс защиты фланец             | IP 44                            |
| крепежными отверстиями          | 75x75 мм                         |
| вес                             | 60x60 мм                         |
| Сертификаты                     | 120 г                            |
|                                 | CN,CQC                           |

### Чертежи и размеры



| Чертеж<br>1МВ 464                       | А<br>Полоса | 16          |             |     | 32          |     |     |
|---|-------------|-------------|-------------|-----|-------------|-----|-----|
|   |             | 3           | 4           | 5   | 3           | 4   | 5   |
| Размеры, мм.                            | a           | 75          | 75          | 75  | 75          | 75  | 75  |
|   | b           | 75          | 75          | 75  | 75          | 75  | 75  |
|   | c           | 53          | 53          | 54  | 64          | 64  | 64  |
|   | d           | 60          | 60          | 60  | 60          | 60  | 60  |
|   | e           | 60          | 60          | 60  | 60          | 60  | 60  |
|   | f           | 5,5         | 5,5         | 5,5 | 5,5         | 5,5 | 5,5 |
|   | g           | 8           | 8           | 8   | 8           | 8   | 8   |
|   | g1          | 2           | 2           | 2   | 2           | 2   | 2   |
|   | h           | 75          | 80          | 85  | 89          | 89  | 95  |
|   | h1          |             | 6           | 9   | 10          | 10  | 12  |
|   | k           | 22          | 22          | 22  | 28          | 28  | 38  |
|   | l           | 43          | 52          | 57  | 60          | 60  | 65  |
| Клеммы для кабеля<br>сечением от до мм² |             | 1,5 1,5 1,5 | 2,5 2,5 2,5 |     | 2,5 2,5 2,5 |     |     |
|   |             | -4 -4 -4    | -6 -6 -6    |     |             |     |     |