

## Панельные розетки, технология TwinCONTACT

Артикул № 1668

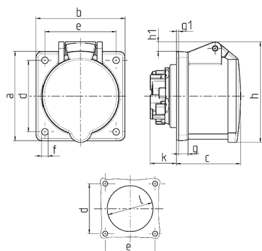


- Безвинтовые пружинные клеммы
- Двойные клеммы для проходного соединения
- Прямой угол
- Глухой фланец для защиты неиспользуемых отверстий в установочных коробках доступен к заказу по арт. № 41419

### Техническая спецификация

Ток, А	16 А
Полюса	3 п
Напряжение, В	230 В
Положение заземляющего контакта	6 ч
Герц	50-60 Гц
Техника подключения	безвинтовые клеммы - TwinCONTACT
Тип контактов	стандартные
Класс защиты фланец	IP 44
крепежными отверстиями	75x75 мм
вес	60x60 мм
Сертификаты	136 г
	CN,CQC

### Чертежи и размеры



Чертеж 1МВ 464	А Полоса	16			32		
		3	4	5	3	4	5
Размеры, мм.	a	75	75	75	75	75	75
	b	75	75	75	75	75	75
	c	53	53	54	64	64	64
	d	60	60	60	60	60	60
	e	60	60	60	60	60	60
	f	5,5	5,5	5,5	5,5	5,5	5,5
	g	8	8	8	8	8	8
	g1	2	2	2	2	2	2
	h	75	80	85	89	89	95
	h1		6	9	10	10	12
	k	22	22	22	28	28	38
	l	43	52	57	60	60	65
Клеммы для кабеля сечением от до мм²		1,5 1,5 1,5	2,5 2,5 2,5		2,5 2,5 2,5		
		-4 -4 -4	-6 -6 -6				