

Панельные розетки, технология TwinCONTACT

Артикул № 1644

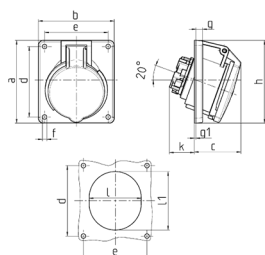


- Безвинтовые пружинные клеммы
- Двойные клеммы для проходного соединения
- Угол наклона: 20°
- На розетки 32 А возможна установка вспомогательного контакта для контроля положения вилки

Техническая спецификация

| | |
|---------------------------------|----------------------------------|
| Ток, А | 16 А |
| Полюса | 5 п |
| Напряжение, В | 500 В |
| Положение заземляющего контакта | 7 ч |
| Герц | 50-60 Гц |
| Техника подключения | безвинтовые клеммы - TwinCONTACT |
| Тип контактов | стандартные |
| Класс защиты | IP 44 |
| фланец | 100x92 мм |
| крепежными отверстиями | 85x77 мм |
| Угол наклона | 20 ° |
| вес | 180 г |

Чертежи и размеры



| Чертеж 1МВ 465 | А Полоса | 16 | | | 32 | | |
|---|-------------|---------|---------|---------|---------|---------|---------|
| | | 3 | 4 | 5 | 3 | 4 | 5 |
| Размеры, мм. | a | 73,5 | 100 | 100 | 100 | 100 | 100 |
| | b | 64 | 92 | 92 | 92 | 92 | 92 |
| | c | 52 | 58 | 58 | 61 | 61 | 60 |
| | d | 60 | 85 | 85 | 85 | 85 | 85 |
| | e | 52 | 77 | 77 | 77 | 77 | 77 |
| | f | 5,5 | 5,5 | 5,5 | 5,5 | 5,5 | 5,5 |
| | g | 7 | 8 | 8 | 8 | 8 | 8 |
| | g1 | 2 | 2 | 2 | 2 | 2 | 2 |
| | h | 79 | 100 | 100 | 103 | 103 | 105 |
| | k | 31 | 31 | 31 | 44 | 44 | 54 |
| | l | 52 | 55 | 65 | 70 | 70 | 73 |
| | ll | 60 | 63 | 72 | 82 | 82 | 85 |
| Клеммы для кабеля сечением от до мм² | | 1,5 1,5 | 1,5 1,5 | 1,5 1,5 | 2,5 2,5 | 2,5 2,5 | 2,5 2,5 |
| | | -4 | -4 | -4 | -6 | -6 | -6 |