

Панельные розетки, технология TwinCONTACT

Артикул № 155

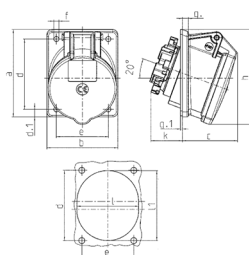


- Безвинтовые пружинные клеммы
- Двойные клеммы для проходного соединения
- Угол наклона 20°

Техническая спецификация

Ток, А	16 А
Полюса	4 п
Напряжение, В	500 В
Положение заземляющего контакта	7 ч
Герц	50-60 Гц
Техника подключения	безвинтовые клеммы - TwinCONTACT
Тип контактов	стандартные
Класс защиты	IP 44
фланец	87x71 мм
крепежными отверстиями	70x52 мм
Угол наклона	20 °
вес	134 г

Чертежи и размеры



Чертеж 1МВ 650	А	
	Полоса	
Размеры, мм.	a	87 87
	b	71 71
	c	58 57
	d	70 70
	d1	7,5 7,5
	e	52 52
	f	51 51
	g	6 6
	g1	2 2
	h	92 95
	k	31 32
	l	61 62
	ll	- 72
	Клеммы для кабеля сечением от до мм ²	1,5 1,5
	-4 -4	