

## Панельные розетки Артикул № 1492

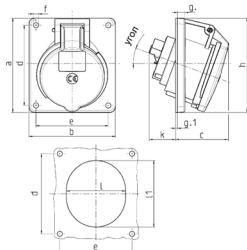


- Винтовое соединение
- Двойные клеммы для проходного соединения
- Угол наклона 20°
- На розетки возможна установка вспомогательного контакта для контроля положения вилки

## Техническая спецификация

|                                 |                                     |
|---------------------------------|-------------------------------------|
| Ток, А                          | 32 А                                |
| Полюса                          | 3 п                                 |
| Напряжение, В                   | 230 В                               |
| Положение заземляющего контакта | 6 ч                                 |
| Герц                            | 50-60 Гц                            |
| Техника подключения             | Винтовое соединение                 |
| Тип контактов                   | стандартные                         |
| Класс защиты                    | IP 44                               |
| фланец                          | 100x92 мм                           |
| крепежными отверстиями          | 85x77 мм                            |
| Угол наклона                    | 20 °                                |
| вес                             | 236 г                               |
| Сертификаты                     | DE, VDE, NL, Kema, AT, ÖVE, CN, CQC |

## Чертежи и размеры



| Чертеж             | А      | 16   |     |       | 32  |     |       |
|--------------------|--------|------|-----|-------|-----|-----|-------|
|                    |        | 3    | 4   | 5/7   | 3   | 4   | 5/7   |
| 1 МВ 260           | Полоса |      |     |       |     |     |       |
| Размеры, мм.       | a      | 73,5 | 100 | 100   | 100 | 100 | 100   |
|                    | b      | 64   | 92  | 92    | 92  | 92  | 92    |
|                    | c      | 50   | 59  | 58    | 62  | 62  | 61    |
|                    | d      | 60   | 85  | 85    | 85  | 85  | 85    |
|                    | e      | 52   | 77  | 77    | 77  | 77  | 77    |
|                    | f      | 5,5  | 5,5 | 5,5   | 5,5 | 5,5 | 5,5   |
|                    | g      | 7    | 8   | 8     | 8   | 8   | 8     |
|                    | g1     | 2    | 2   | 2     | 2   | 2   | 2     |
|                    | h      | 79   | 100 | 100   | 103 | 103 | 106   |
|                    | k      | 44   | 34  | 34/40 | 54  | 54  | 49/55 |
|                    | l      | 52   | 55  | 65    | 67  | 67  | 72    |
|                    | и      | 60   | 63  | 72    | 82  | 82  | 85    |
|                    | o      | 20°  | 20° | 20°   | 20° | 20° | 20°   |
| Клеммы для кабеля  |        | 1,5  | 1,5 | 1,5   | 2,5 | 2,5 | 2,5   |
| сечением от до мм² |        | -4   | -4  | -4    | -10 | -10 | -10   |