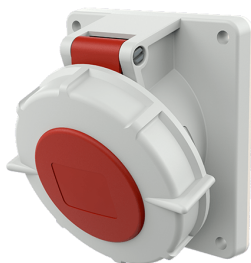


Панельные розетки Артикул № 1485

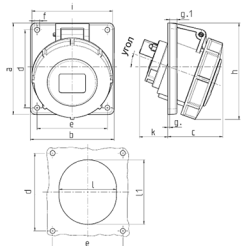


- Винтовое соединение
- Угол наклона 20°
- Возможна установка вспомогательного контакта для контроля положения вилки

Техническая спецификация

Ток, А	16 А
Полюса	5 п
Напряжение, В	400 В
Положение заземляющего контакта	6 ч
Герц	50-60 Гц
Техника подключения	Винтовое соединение
Тип контактов	стандартные
Класс защиты	IP 67
фланец	100x92 мм
крепежными отверстиями	85x77 мм
Угол наклона	20 °
вес	237 г
Сертификаты	NL,Кема, CN,CQC

Чертежи и размеры



Чертеж 1МВ 251	А Полоса	16			32		
		3	4	5/7	3	4	5/7
Размеры, мм.	a	73,5	100	100	100	100	100
	b	64	92	92	92	92	92
	c	52	60	62	64	64	66
	d	60	85	85	85	85	85
	e	52	77	77	77	77	77
	f	5,5	5,5	5,5	5,5	5,5	5,5
	g	8	8	8	8	8	8
	g1	2	2	2	2	2	2
	h	84	100	105	109	109	113
	i	78	85	96	103	103	110
	k	43	32	32/39	53	53	45/54
	l	52	55	65	67	67	72
	н	60	63	72	82	82	85
	с	20°	20°	20°	20°	20°	20°
Клеммы для кабеля сечением от до мм²		1,5 —4	1,5 —4	1,5 —4	2,5 —10	2,5 —10	2,5 —10