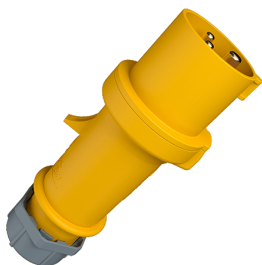


## Вилки серии ProTOP Артикул № 147А

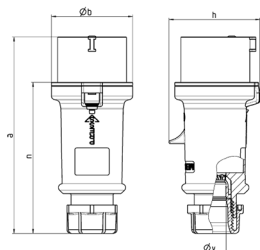


- Винтовое соединение
- Герметичный кабельный ввод
- Защита от натяжений и перегибов кабеля
- Быстроразборный корпус с резьбовым соединением и замком-защелкой

### Техническая спецификация

Ток, А	16 А
Полюса	3 п
Напряжение, В	110 В
Положение заземляющего контакта	4 ч
Герц	50-60 Гц
Техника подключения	Винтовое соединение
Тип контактов	стандартные
Класс защиты	IP 44
вес	133 г
Сертификаты	DE, VDE

### Чертежи и размеры



Чертеж 2 MB 214	А Полоса	16			32		
		3	4	5	3	4	5
Размеры, мм.	a	148	160	160	197	197	197
	b	55	65,6	65,6	75	75	75
	h	61	72,5	72,5	80,5	80,5	85
	n	112	123,5	123,5	152	152	152
	y	14,5	16	16	22	22	22
Клеммы для кабеля		1	1	1	2,5	2,5	2,5
сечением от до мм <sup>2</sup>		-2,5	-2,5	-2,5	-6	-6	-6