

## Панельные розетки

Артикул № 1458

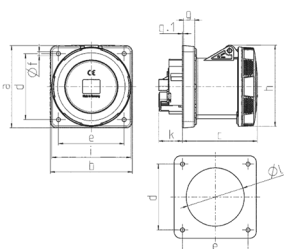


- Винтовое соединение
- Технология X-CONTACT
- Прямой угол
- Изделия с пилотным контактом по запросу

## Техническая спецификация

Ток, А	125 А
Полюса	4 п
Напряжение, В	500 В
Положение заземляющего контакта	7 ч
Герц	50-60 Гц
Техника подключения	Винтовое соединение
Тип контактов	X-CONTACT
Класс защиты	IP 67
фланец	130x130 мм
крепежными отверстиями	104x104 мм
вес	1135 г
Сертификаты	DE, VDE, CN, CQC

## Чертежи и размеры



Чертеж 1МВ 258	А	
	Полоса	
Размеры, мм.	a	130 130
	b	130 130
	c	119 119
	d	104 104
	e	104 104
	f	6,5 6,5
	g	18 18
	g1	2 2
	h	129 129
	i	126 126
	k	43 43
	l	98 98
	Клеммы для кабеля сечением от до мм <sup>2</sup>	25 25